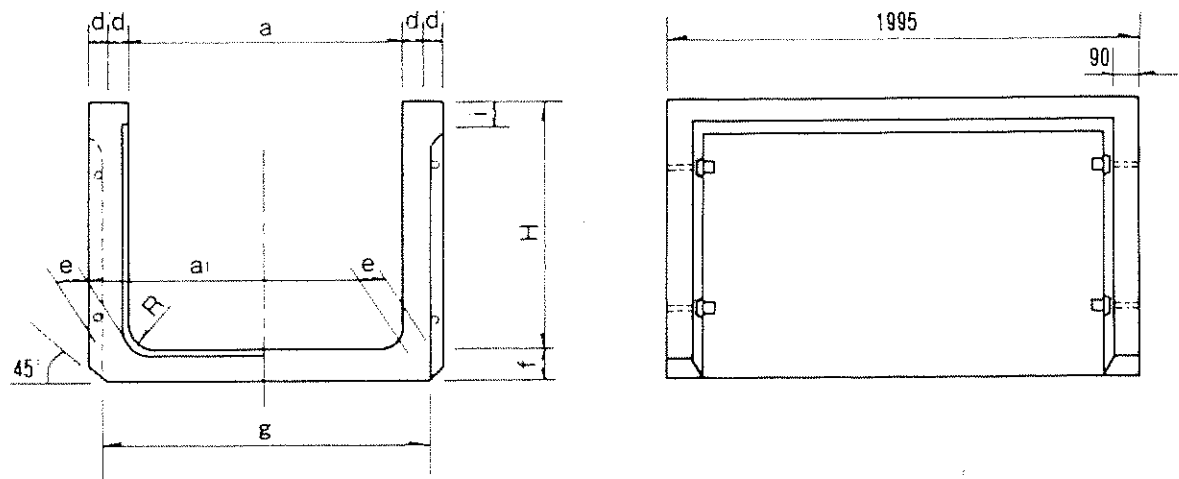
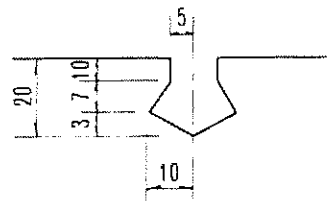


鉄筋コンクリートUフリューム-2000

■形 状



目地詳細図



■規格表

単位: mm

呼 び 名	a	a ₁	H	d	d'	e	f	g	i	R	標準重量 (kg)
450×450	450	410	450	50	45	70	70	550	45	60	500
450×600	450	410	600	50	50	70	70	550	60	70	600
500×500	500	460	500	50	45	70	75	600	45	70	550
500×700	500	450	700	60	50	80	80	609	60	70	780
600×600	600	560	600	50	50	70	70	700	60	70	650
700×700	700	650	700	60	50	80	80	809	60	70	850
800×800	800	750	800	70	50	90	90	931	60	70	1060
800×600	800	760	600	50	50	70	70	900	60	70	720

※上記の寸法以外も製作致します。

ロングスパンフリューム (L=10m)

標準規格表

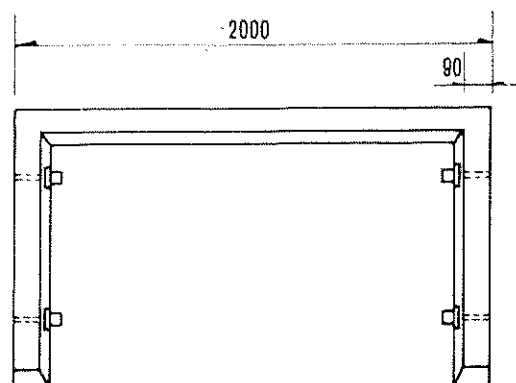
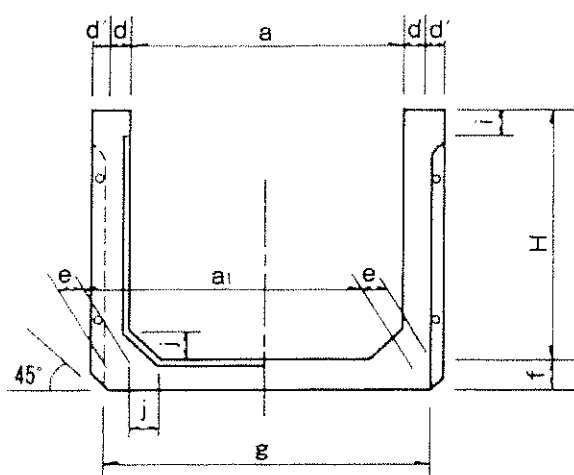
呼 び 名	A	A	H	d	e	f	g	J	L	標準重量 (kg)
400×300	400	370	300	100	115	120	600	50	9990	3340
400×400	400	360	400	100	120	120	600	50	9990	3900
450×450	495	450	450	100	125	120	695	50	9990	4460
500×400	500	460	400	100	122.5	120	700	50	9990	4180
500×500	500	450	500	100	125	120	700	50	9990	4770
600×600	600	540	600	100	130	120	800	50	9990	5670
700×500	700	650	500	100	125	120	900	50	9990	5350
700×800	700	640	600	100	130	120	900	50	9990	5960
700×700	770	700	700	100	135	130	970	100	9990	7210
800×600	800	740	600	100	130	120	1000	50	9990	6250
800×700	870	800	700	100	135	130	1070	100	9990	7520
800×800	880	800	800	100	140	130	1080	100	9990	8210
900×600	900	840	600	100	130	120	1100	50	9990	6530
900×700	900	830	700	100	135	130	1100	100	9990	7610
900×800	900	820	800	100	140	130	1100	100	9990	8270
1000×600	1000	940	600	100	130	120	1200	50	9990	6820
1000×800	1000	920	800	100	140	130	1200	100	9990	8580
1000×1000	1050	1000	1000	120	145	140	1290	150	9990	11220
1100×1000	1100	1050	1000	120	145	140	1340	150	9990	11710
1200×600	1260	1200	600	100	130	120	1460	50	9990	7570
1200×800	1200	1120	800	100	140	130	1400	100	9990	9210
1200×900	1290	1200	900	100	145	130	1490	100	9990	10170
1200×1000	1200	1150	1000	120	145	140	1440	150	9990	11730
1200×1100	1200	1145	1100	120	147.5	140	1440	150	9990	12430
1300×800	1300	1220	800	100	140	130	1500	100	9990	9520
1500×1000	1550	1500	1000	120	145	140	1790	150	9990	12900
1500×1100	1555	1500	1100	120	147.5	140	1795	150	9990	13620
1500×1200	1560	1500	1200	120	150	140	1800	150	9990	14350
1600×1100	1655	1600	1100	120	147.5	140	1895	150	9990	13960
1600×1200	1660	1600	1200	120	150	140	1900	150	9990	14690
1700×1000	1750	1700	1000	120	145	140	1990	150	9990	13570
1700×1200	1760	1700	1200	120	150	140	2000	150	9990	15020
1700×1300	1765	1700	1300	120	152.5	140	2005	150	9990	15760
1800×1500	1875	1800	1500	120	157.5	140	2115	150	9990	17620
2000×1500	2000	1925	1500	120	157.5	140	2240	150	9990	18040

※上記規格は代表的なものであり、上記以外の寸法も製作可能です。

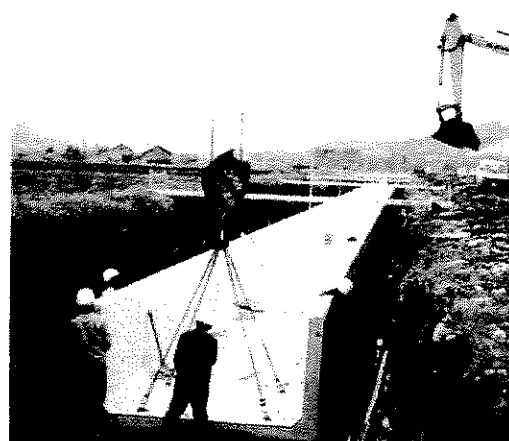
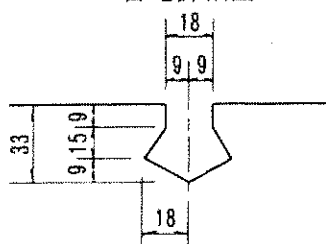
※別途専用カタログも用意しております。

鉄筋コンクリート角フリューム-2000

■形 状



目地詳細図



■規格表

単位: mm

呼 び 名	a	a ₁	H	d	d'	e	f	g	i	j	標準重量 (kg)
800 × 800	800	750	800	70	50	90	100	929	60	100	1180
900 × 900	900	850	900	65	50	90	100	1030	60	100	1300
1000 × 800	1000	950	800	70	50	90	100	1129	60	100	1260
1000 × 900	1000	950	900	65	50	90	100	1130	60	100	1340
1000 × 1000	1000	950	1000	100	50	120	120	1188	90	120	1910
1000 × 1200	1000	950	1200	110	50	130	130	1209	90	120	2310
1100 × 1000	1100	1050	1000	100	50	120	120	1288	90	120	1960
1100 × 1100	1100	1050	1100	100	50	120	120	1289	90	120	2080
1100 × 1200	1100	1050	1200	110	50	130	130	1309	90	120	2380
1200 × 1000	1200	1150	1000	100	50	120	120	1388	90	120	2020

鉄筋コンクリート角フリューム-2000

■規格表

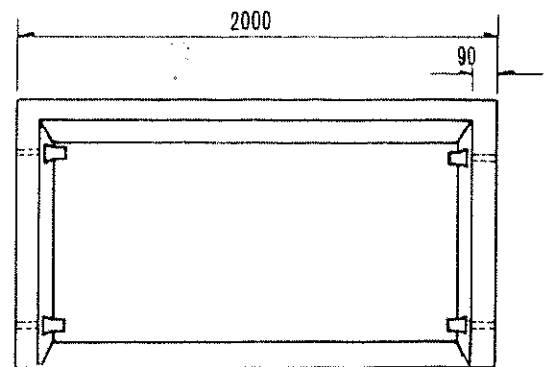
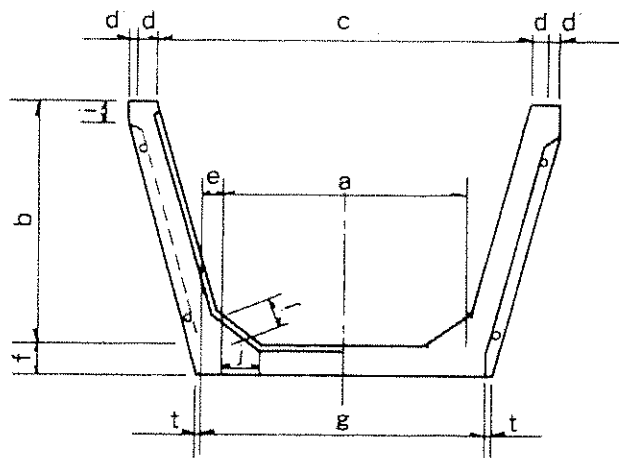
単位:mm

呼 び 名	a	a ₁	H	d	d'	e	f	g	i	j	標準重量 (kg)
1200×1100	1200	1150	1100	100	50	120	120	1389	90	120	2130
1200×1200	1200	1150	1200	110	50	130	130	1409	90	120	2450
1200×1400	1200	1120	1400	110	50	150	150	1420	90	150	2990
1300×1000	1300	1250	1000	100	50	120	120	1488	90	120	2030
1300×1200	1300	1250	1200	110	50	130	130	1509	90	120	2500
1300×1300	1300	1220	1300	95	50	135	135	1490	90	120	2620
1300×1400	1300	1220	1400	110	50	150	150	1520	90	150	3060
1300×1500	1300	1210	1500	115	50	160	160	1530	90	200	3470
1400×1000	1400	1350	1000	100	50	120	120	1588	90	120	2140
1400×1200	1400	1350	1200	110	50	130	130	1609	90	120	2560
1400×1400	1400	1320	1400	110	50	150	150	1620	90	150	3170
1400×1500	1400	1310	1500	115	50	160	160	1630	90	200	3540
1500×1000	1500	1450	1000	100	50	120	120	1688	90	120	2200
1500×1200	1500	1450	1200	110	50	130	130	1709	90	120	2640
1500×1500	1500	1410	1500	115	50	160	160	1730	90	200	3650
1600×1300	1600	1520	1300	95	50	135	135	1790	90	120	2780
1600×1500	1600	1510	1500	115	50	160	160	1830	90	200	3700
1600×1600	1600	1500	1600	125	50	175	175	1850	90	200	4210
1700×1400	1700	1620	1400	110	50	150	150	1920	90	150	3350
1700×1500	1700	1610	1500	115	50	160	160	1930	90	200	3780
1700×1600	1700	1600	1600	125	50	175	175	1950	90	200	4260
1700×1700	1700	1600	1700	135	50	185	185	1970	90	200	4720
1800×1400	1800	1720	1400	110	50	150	150	2020	90	150	3420
1800×1600	1800	1700	1600	125	50	175	175	2050	90	200	4340
1800×1800	1800	1690	1800	145	50	200	200	2090	90	200	5360
1900×1500	1900	1810	1500	115	50	160	160	2130	90	200	3930
1900×1700	1900	1800	1700	135	50	185	185	2170	90	200	4860
1900×1900	1900	1790	1900	160	50	215	215	2220	90	200	6080
2000×1500	2000	1910	1500	115	50	160	160	2230	90	200	4040
2000×1700	2000	1900	1700	135	50	185	185	2270	90	200	4950
2000×1800	2000	1890	1800	145	50	200	200	2290	90	200	5510
2000×2000	2000	1880	2000	140	50	220	220	2320	90	200	6280
※ 3400×2000	3400	3280	2000	140	50	230	250	3748	90	200	4200
3500×1500	3500	3410	1500	115	50	160	190	3730	90	200	5740
※ 4000×2000	4000	3880	2000	140	50	230	250	4348	90	200	4560

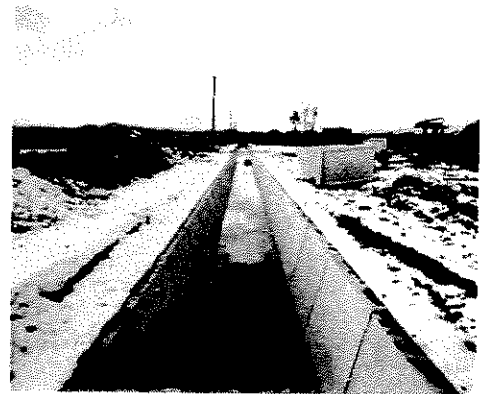
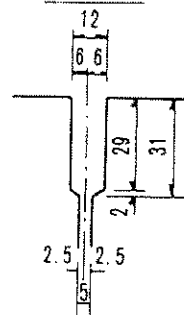
※印の製品長さはL=1000mmとなります。●上記の寸法以外も製作致します。

ロングV-2000(1種)

■ 形 状



目地詳細図



■ 規格表(1種)

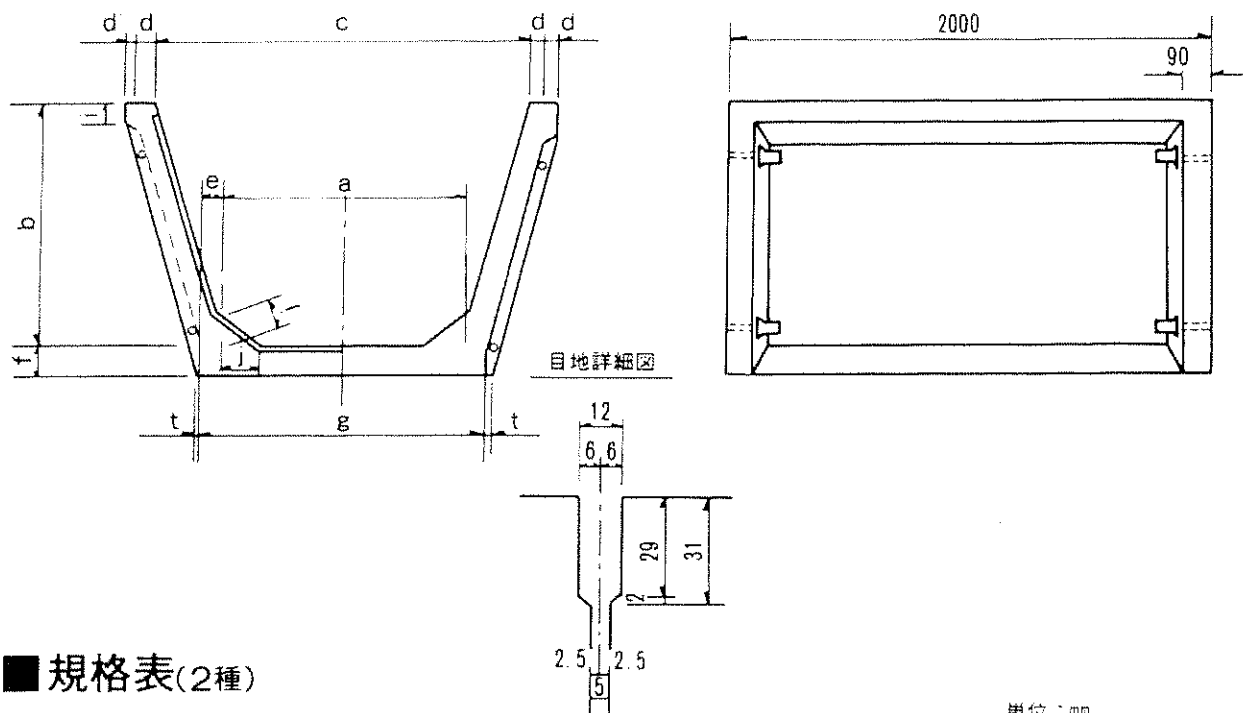
単位: mm

呼 び 名	a	b	c	d	d'	e	f	g	i	j	t	標準重量(kg)
700×700	700	700	1120	70	30	90	90	880	70	100	24	1030
800×800	800	800	1280	70	30	90	90	980	70	100	25	1160
900×900	900	900	1440	90	30	110	110	1120	90	100	25	1600
1000×1000	1000	1000	1600	90	30	110	110	1220	90	150	25	1820
1000×1100	1000	1100	1690	100	40	120	120	1240	100	150	34	2130
1100×1100	1100	1100	1760	100	40	120	120	1340	100	150	34	2190
1200×1000	1200	1000	1800	90	30	110	110	1420	90	150	25	1920
1200×1200	1200	1200	1920	100	40	120	120	1440	100	150	34	2360
1250×1100	1250	1100	1910	100	40	120	120	1490	100	150	34	2270
1300×1300	1300	1300	2080	110	40	130	130	1560	100	150	32	2760
1400×1100	1400	1100	2060	100	40	120	120	1640	100	150	34	2360
1400×1400	1400	1400	2240	120	40	140	140	1680	100	150	28	3170
1500×1200	1500	1200	2220	100	40	120	120	1740	100	150	34	2540
1500×1300	1500	1300	2280	110	40	130	130	1760	100	150	32	2890
1500×1500	1500	1500	2400	135	40	150	155	1800	100	150	19	3700

※製品重量は製造工場の配合等に依り変動する事があります。
 ※上記の寸法以外も製作致します。

ロングV-2000(2種)

■ 形 状



■ 規格表(2種)

単位: mm

呼 び 名	a	b	c	d	d'	e	f	g	i	j	t	標準重量(kg)
700×700	700	700	1120	70	30	90	90	880	70	100	24	1040
800×800	800	800	1280	70	30	90	90	980	70	100	25	1170
900×900	900	900	1440	90	30	110	110	1120	90	100	25	1600
1000×1000	1000	1000	1600	90	30	110	110	1220	90	150	25	1850
1000×1100	1000	1100	1660	100	40	130	130	1280	100	150	28	2270
1100×1100	1100	1100	1760	100	40	130	130	1360	100	150	28	2340
1200×1000	1200	1000	1800	90	30	110	110	1420	90	150	25	1950
1200×1200	1200	1200	1920	100	40	140	140	1480	100	150	23	2660
1250×1100	1250	1100	1910	100	40	130	130	1510	100	150	28	2430
1300×1300	1300	1300	2080	110	40	150	150	1600	100	150	21	3070
1400×1100	1400	1100	2060	100	40	130	130	1680	100	150	28	2530
1400×1400	1400	1400	2240	120	40	160	160	1720	100	150	19	3510
1500×1200	1500	1200	2220	100	40	140	140	1780	100	150	23	2870
1500×1300	1500	1300	2280	110	40	150	150	1800	100	150	21	3210
1500×1500	1500	1500	2400	135	40	170	170	1840	100	150	10	4010

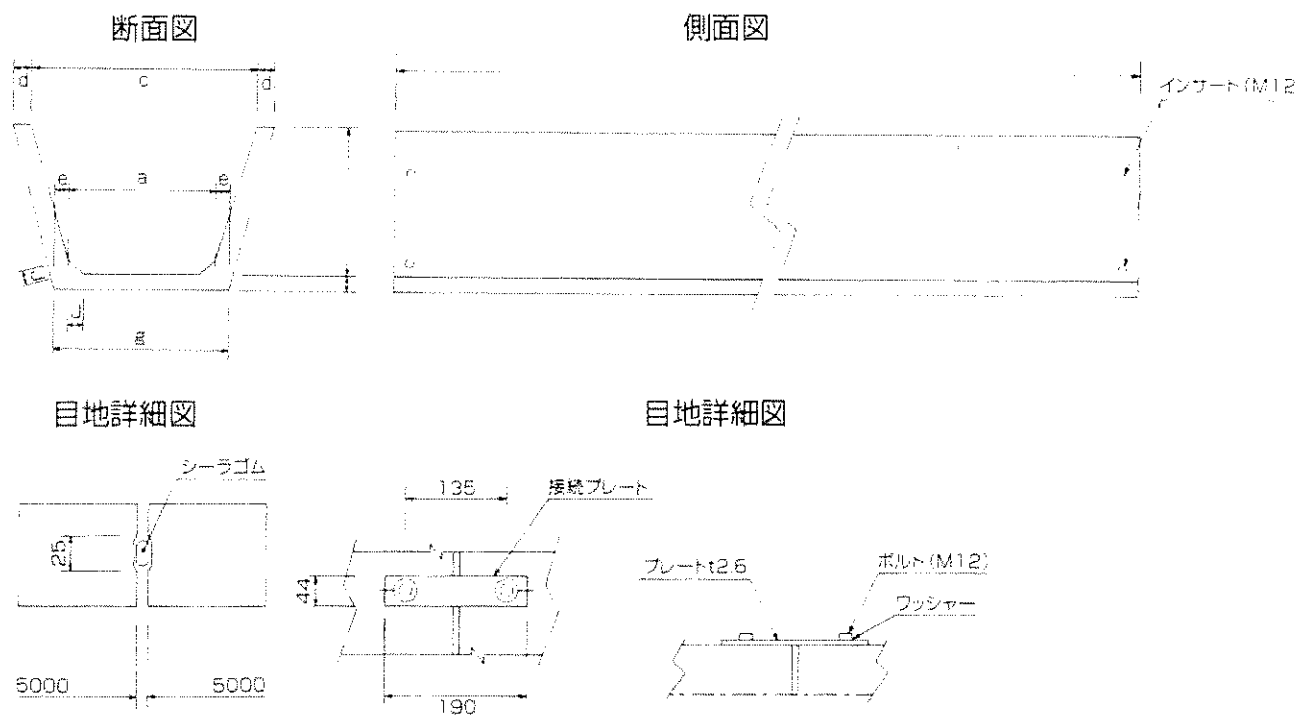
※製品重量は製造工場の配合等に依り変動する事が有ります
 ※上記の寸法以外にも製作致します。

ロングV5000

特長

- ・従来の2 m製品に加え、工事の省力化、短縮化を図り、経済性に優れた製品です。
- ・プレストレスの導入による高強度、高品質製品のうえ、軽量化にも成功しているため、安全かつ、施工性も高い。
- ・不等沈下防止のため、ジョイント部に、プレートによる緊結方法を採用している。
- ・ロングV5000は置樋、掛樋としても使用できます。

形状図



規格表

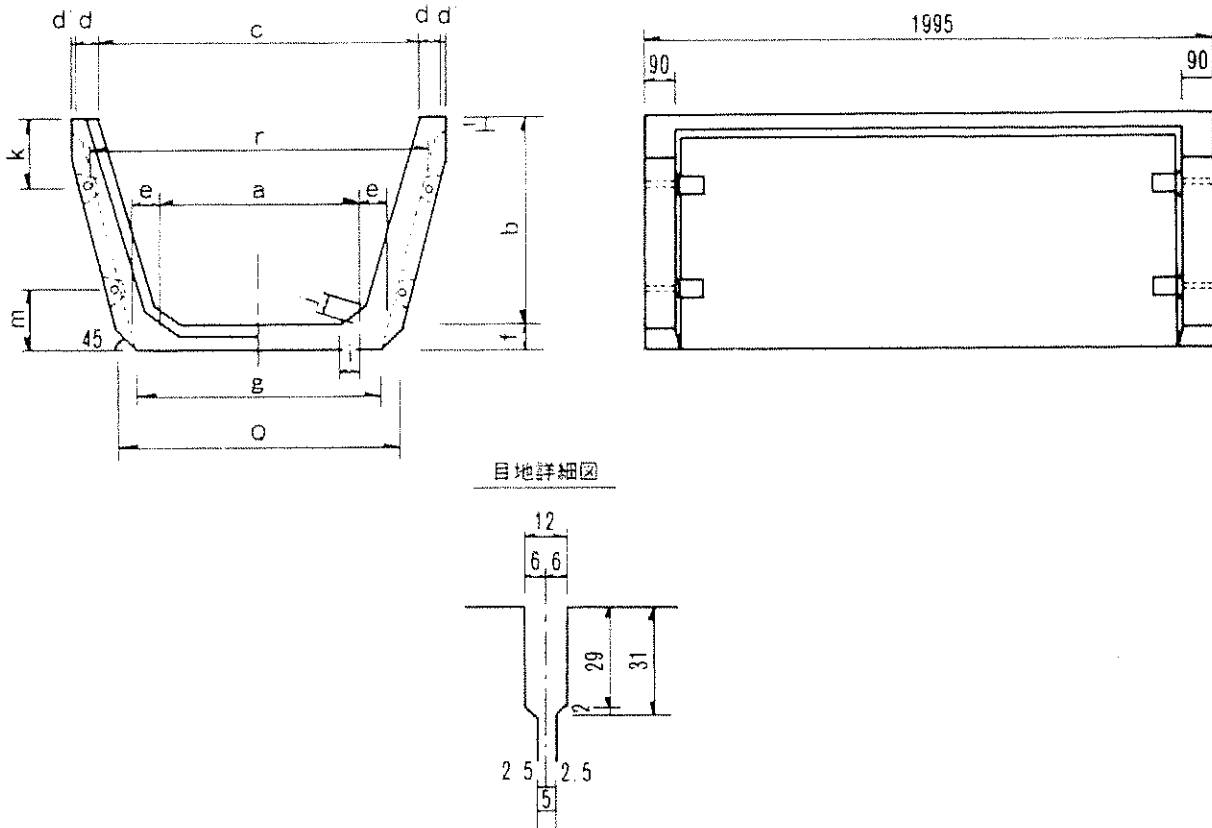
単位：mm

呼 び 名	a	b	c	d	e	f	g	J	L	標準重量(kg)
300×300	300	300	480	50	50	50	370	40	5000	610
300×400	300	400	540	50	55	55	378	45	5000	790
400×400	400	400	640	50	55	55	478	45	5000	850
450×450	450	450	720	55	60	60	535	50	5000	1050
500×500	500	500	800	55	60	60	585	50	5000	1150
600×600	600	600	960	60	70	70	700	60	5000	1580

※別途専用カタログも用意しております。

ロングVR-2000(1種)

■ 形 状



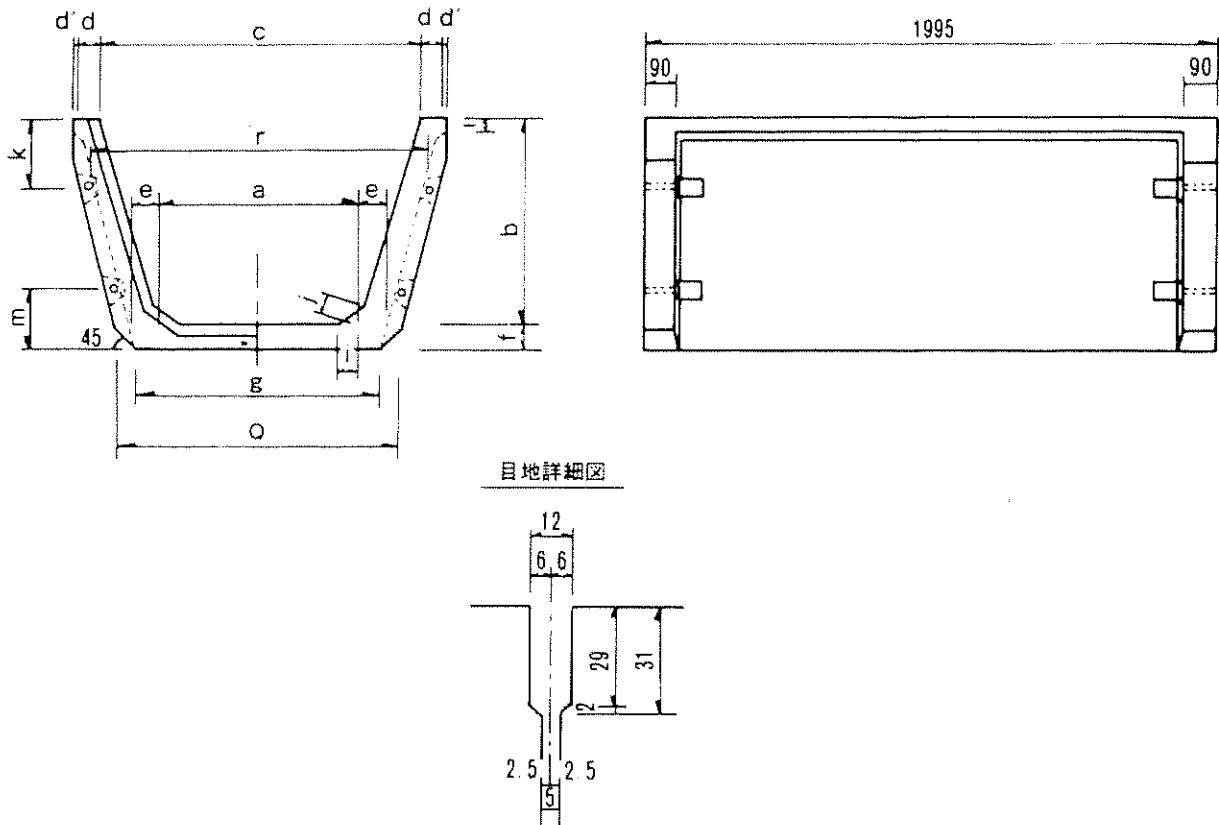
■ 規格表 (1種)

単位: mm

呼び名	a	b	c	d	d'	e	f	g	i	j	m	k	O	r	標準重量 (kg)
240×240	240	240	384	50	10	50	50	310	40	40	120	—	405	—	255
300×300	300	300	480	50	10	60	60	368	40	40	120	—	495	—	305
300×400	300	400	540	50	10	65	65	396	40	45	165	—	505	—	395
400×400	400	400	640	50	10	65	65	436	40	45	165	—	605	—	425
450×450	450	450	720	60	10	70	70	551	40	50	120	180	641	769	520
500×500	500	500	800	60	10	70	70	601	40	50	120	180	691	849	585
600×600	600	600	960	70	10	80	80	715	40	60	130	180	811	1028	795

ロングVR-2000(2種)

■形状



■規格表(2種)

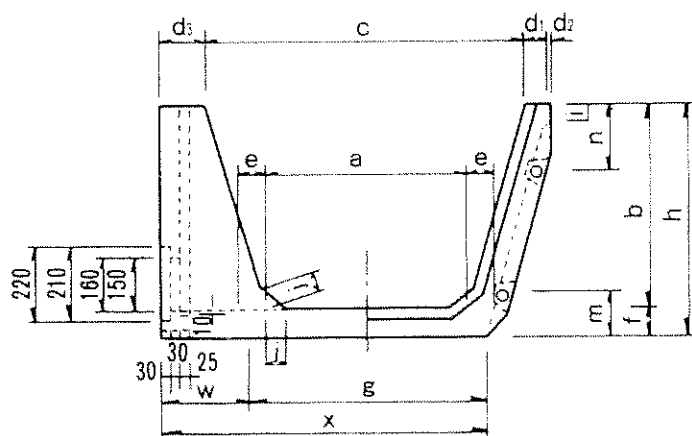
単位: mm

呼び名	a	b	c	d	d'	e	f	g	i	j	m	k	O	r	標準重量 (kg)
240×240	240	240	384	50	10	50	50	310	40	40	120	—	405	—	260
300×300	300	300	480	50	10	60	60	388	40	40	160	—	496	—	310
300×400	300	400	540	50	10	65	65	396	40	45	165	—	505	—	400
400×400	400	400	640	50	10	65	65	496	40	45	165	—	605	—	430
450×450	450	450	720	60	10	70	70	551	40	50	120	180	641	769	520
500×500	500	500	800	60	10	80	80	618	40	50	130	180	709	849	615
600×600	600	600	960	70	10	90	90	732	40	60	140	180	830	1027	835

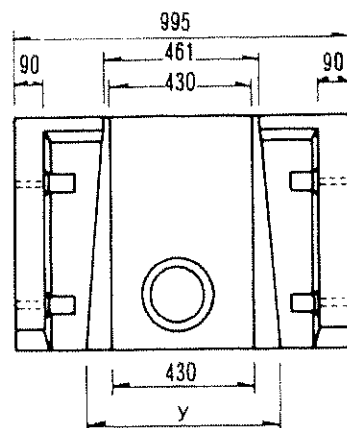
ロングVR-1000分水

■ 形状

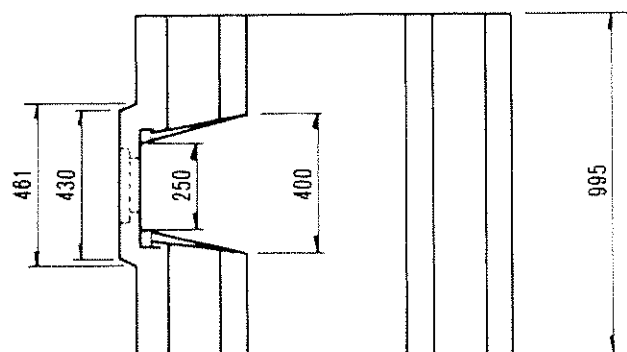
断面図



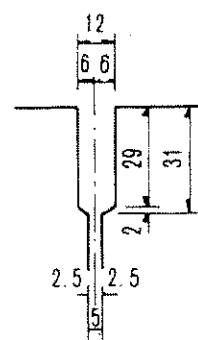
側面図



平面図



目地詳細図



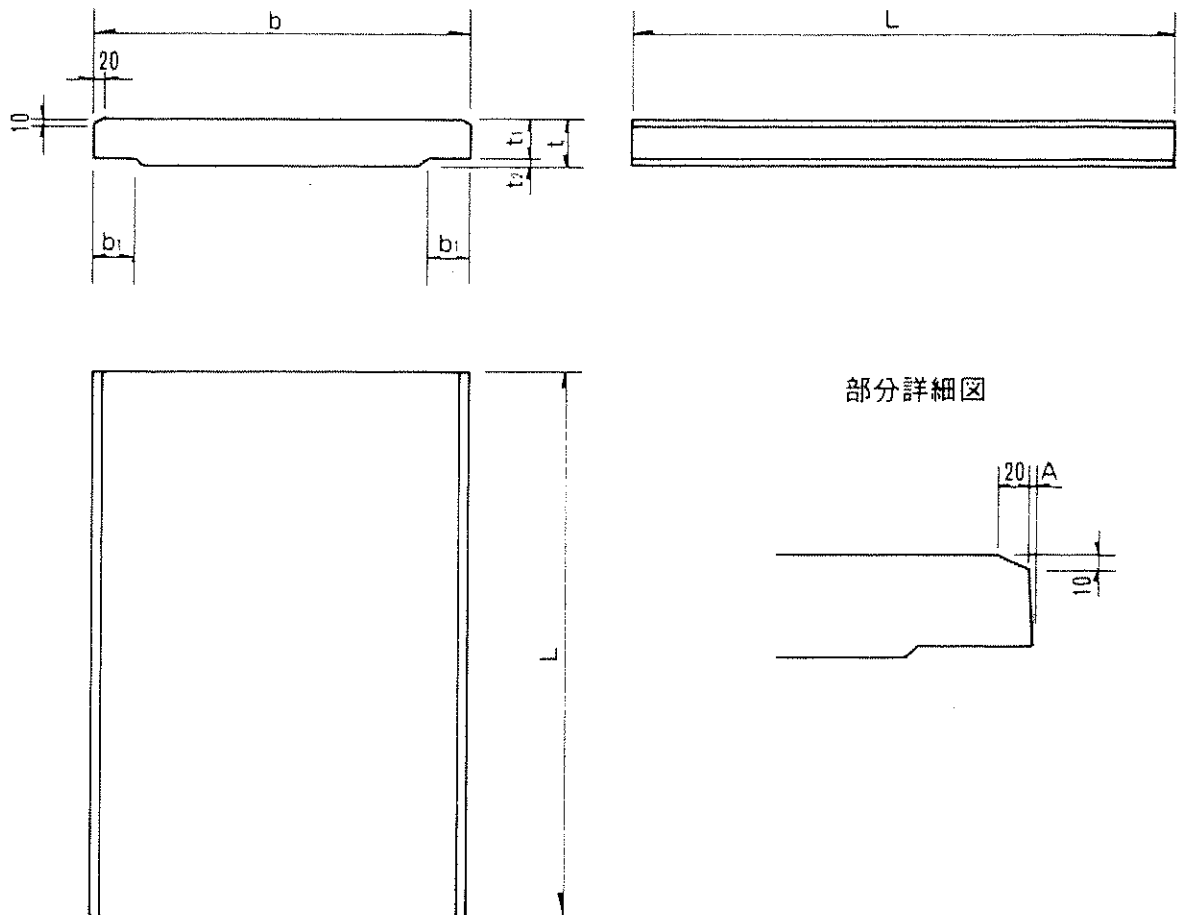
■ 規格表

単位: mm

呼び名	a	b	c	d ₁	d ₂	d ₃	e	f	g	h	i	j	m	n	w	x	y	標準重量kg
240×240	240	240	384	50	10	110	50	50	310	290	40	40	120	—	147	457	520	125
300×300	300	300	480	50	10	110	60	60	388	360	40	40	160	—	156	544	526	175
300×400	300	400	540	50	10	110	65	65	396	465	40	45	165	—	182	578	542	230
400×400	400	400	640	50	10	110	65	65	496	465	40	45	165	—	181	677	541	245
450×450	450	450	720	60	10	120	70	70	551	520	40	50	120	200	205	751	552	300
500×500	500	500	800	60	10	120	70	70	601	570	40	50	120	200	219	820	565	335
600×600	600	600	960	70	10	130	80	80	715	680	40	60	130	200	253	968	586	460

ロングV用蓋(T-6)

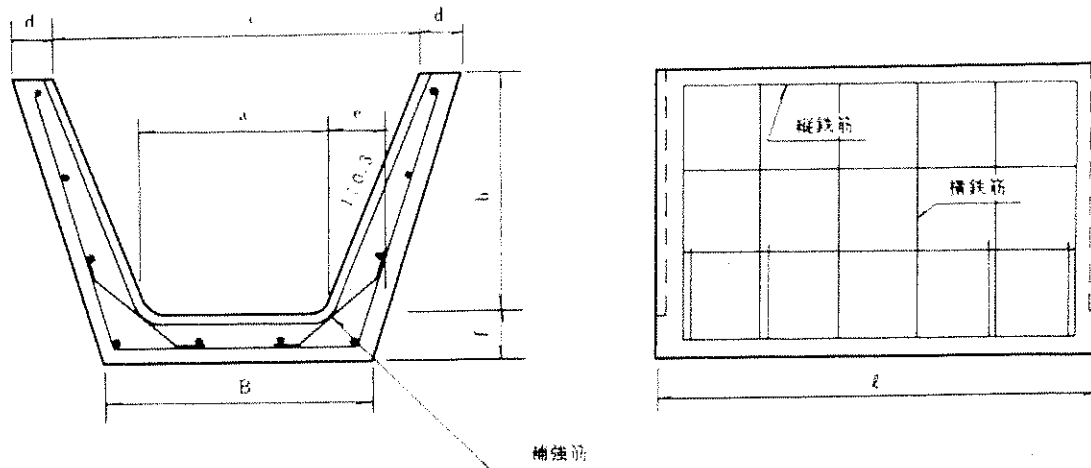
■形 状



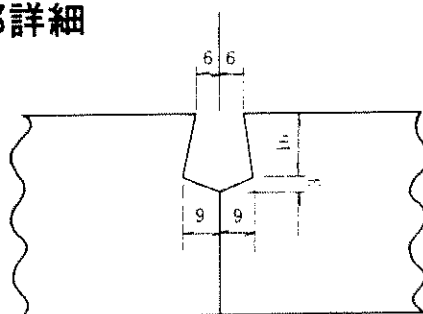
■規格表

呼 び 名	T	T ₁	b	b ₁	T ₂	A(3%)	L	標準重量 (kg)
240×240	70	60	504	65	10	2	995	85
300×300	70	60	640	65	10	2	995	100
300×400	80	70	710	65	10	2	995	130
400×400	90	80	810	65	10	2.5	995	165
450×450	90	80	910	75	10	2.5	995	185
500×500	100	90	990	75	10	3	995	225
600×600	110	100	1170	85	10	3	995	295

北海道標準規格V型トラフ



目地部詳細



呼 び 名	寸 法 (単位mm)									鉄 筋				補 強 筋		標 準 重 量 (kg)
										縦 鉄 筋		横 鉄 筋		横 鉄 筋		
	a	b	c	d	e	f	B	r	ℓ	径	本数	径	本数	径	本数	
240	240	240	384	45	50	50	312	50	600	3.2	7	3.2	5	—	—	54
300A	300	300	480	50	60	60	388	50	600	3.2	9	4.0	5	—	—	79
300B	300	400	540	50	65	65	396	50	600	3.2	10	4.0	6	—	—	101
400	400	400	640	50	65	65	496	50	600	4.0	9	4.0	6	—	—	109
450	450	450	720	55	70	70	553	60	600	4.0	10	5.0	6	5.0	4	133
500	500	500	800	60	70	70	601	60	600	4.0	11	5.0	7	5.0	4	150
600	600	600	960	70	80	80	715	100	600	4.0	13	5.0	8	5.0	4	207